



# Всероссийская олимпиада школьников для обучающихся Краснодарского края



## Школьный этап



**5-11 классы:** все предметы  
**4 класс:** математика и русский язык



сентябрь – октябрь

Попробуй  
силы



в любых  
предметах



очный  
открытое участие, проводится в школах



зависит от предмета  
(45 минут – 4,5 часа)



## Муниципальный этап



**7-11 классы:**  
набравшие проходные баллы в школьном этапе,  
победители и призеры муниципального этапа  
прошлого года



октябрь – декабрь



зависит от предмета  
(2 – 4,5 часа)



очный  
проходные баллы и места проведения публикуются на сайтах управлений образований



**ВОЗЬМИ  
С СОБОЙ**

паспорт  
черную ручку

## Региональный этап



**9-11 классы:**  
набравшие проходные баллы в муниципальном этапе,  
победители и призеры регионального этапа прошлого года



январь – февраль



зависит от предмета  
(3 – 5 часов)



очный  
проходные баллы и места проведения публикуются на сайте [www.cdodd.ru](http://www.cdodd.ru)



## Заключительный этап



**9-11 классы:**  
набравшие проходные баллы в региональном этапе,  
победители и призеры заключительного этапа  
прошлого года



март – апрель



зависит от предмета  
(1 – 3 тура)



очный  
проходные баллы и места проведения публикуются в первой половине  
марта на сайте [edu.gov.ru](http://edu.gov.ru)

# ВСЕРОССИЙСКАЯ ОЛИМПИАДА ШКОЛЬНИКОВ В КРАСНОДАРСКОМ КРАЕ

## 1

### ШКОЛЬНЫЙ ЭТАП

Участие в школьном этапе принимают свыше 250 тысяч учеников в год.

- Дополнительные занятия с педагогом-наставником, учителем
- Решение олимпиадных заданий прошлых лет
- Самостоятельная подготовка

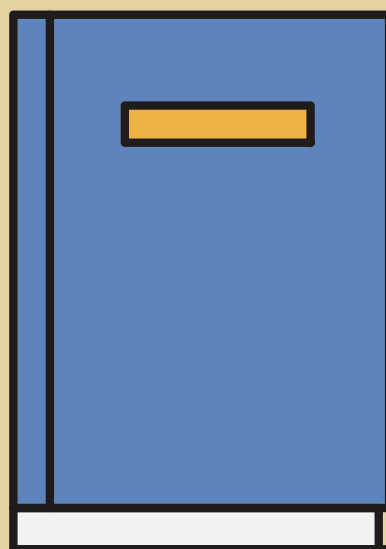


### МУНИЦИПАЛЬНЫЙ ЭТАП

Участие в муниципальном этапе принимают свыше 50 тысяч школьников - это 20 % учеников, принявших участие в школьном этапе.

- Региональный тренинг по подготовке к олимпиадам
- Обучение на очных, дистанционных курсах Центра развития одаренности
- Занятия с педагогом-наставником, учителем

## 2



## 3

### РЕГИОНАЛЬНЫЙ ЭТАП

Участие в региональном этапе принимают около 1500 школьников. участниками регионального этапа олимпиады становятся участники, набравшие необходимое количество баллов, установленное Министерством образования, науки и молодежной политики Краснодарского края.

- Осенние краевые учебно-тренировочные сборы
- Занятия с педагогами ВУЗов
- Обучение на очных, дистанционных курсах Центра развития одаренности
- Участие в образовательных программах Центра «Сириус»

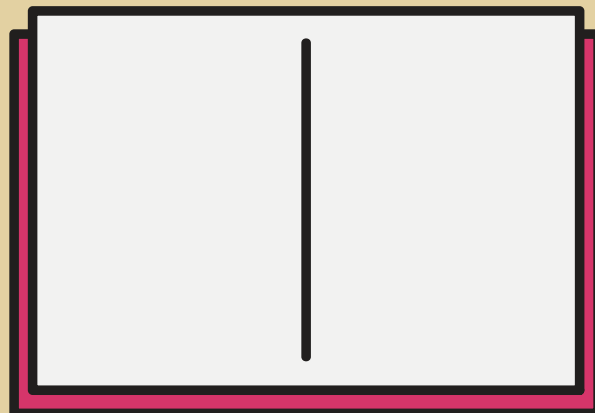


### ЗАКЛЮЧИТЕЛЬНЫЙ ЭТАП

Участие принимают свыше 50 участников, которые набрали необходимое количество баллов, установленных Министерством Просвещения РФ.

- Весенние краевые учебно-тренировочные сборы
- Занятия с тренером команды
- Решение олимпиадных заданий прошлых лет
- Консультации психолога

## 4



## 5

### МЕЖДУНАРОДНАЯ ОЛИМПИАДА ШКОЛЬНИКОВ

По результатам сборов и итогам Заключительного этапа формируется команда из 4-6 человек, которая представляет страну на международном уровне.

# ВСЕРОССИЙСКАЯ ОЛИМПИАДА ШКОЛЬНИКОВ В КРАСНОДАРСКОМ КРАЕ

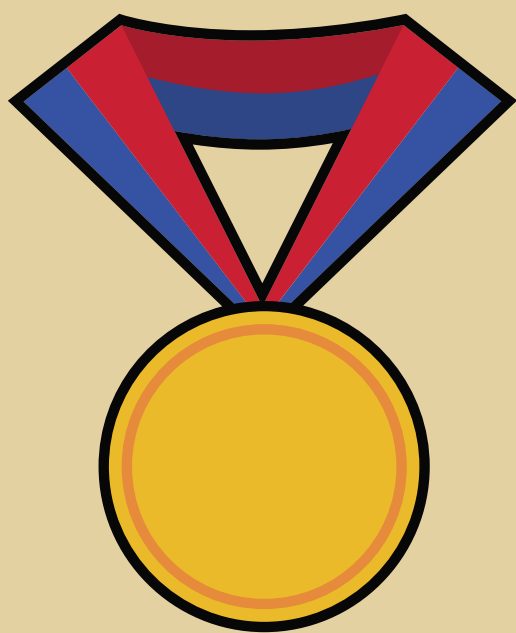
## КАКИЕ ЛЬГОТЫ?

Всероссийская олимпиада школьников — самое значимое интеллектуальное соревнование для российских школьников и абитуриентов, планирующих штурмовать ведущие университеты. Победители или призёры заключительного этапа имеют право на льготу, действующую в течение 4 лет, при поступлении в любой вуз. При этом сам вуз определяет какие из следующих льгот он утверждает:

### ЛЬГОТА № 1

быть зачисленными без вступительных испытаний на специальности, соответствующие профилю олимпиады

**Ежегодно более 15 школьников Кубани поступают в лучшие ВУЗы России (МГУ, МГИМО, РНИМУ им. Пирогова, МГТУ им. Н. Э. Баумана по результатам олимпиад (без экзаменов)**



### ЛЬГОТА № 2

быть приравненными к лицам, набравшим 100 баллов по ЕГЭ по предмету, соответствующему профилю олимпиады

**Более 20 олимпиадников набирают 100 баллов на ЕГЭ по предмету, по которому участвовали в олимпиаде**

### ЛЬГОТА № 3

быть приравненными к лицам, успешно прошедшим дополнительные вступительные испытания профильной (при поступлении в вузы), творческой и (или) профессиональной направленности по предмету, соответствующему профилю олимпиады, в порядке, определяемом приемной комиссией.

**Победители и призёры вузовских олимпиад должны подтверждать свои знания высокими баллами ЕГЭ, а именно иметь не менее 75 баллов по профильному предмету. Только в этом случае можно рассчитывать на льготное поступление.**

---

---

---

**Олимпиада - это твой  
путь к успеху!**